

SIKANIA

ECO RESORT

MARINA DI BUTERA



218
Camere



22,8 km
Butera



68 km
Comiso - aeroporto
Pio La Torre



158 km
Catania - aeroporto
Fontanarossa



65,8 km
A19 uscita
Motta S. Anastasia



19,2 km
Stazione di Licata

Attrazioni principali

Licata - 19,4 km
Gela - 19,7 km
Piano della Fiera - 24,4 km
La Valle dei Templi (AG) - 57,5 km
Scala dei Turchi (AG) - 70,1 km

Via delle Ginestre
93011 Marina di Butera (CL)
+39 0934 349027 / 0934 349029
info.sikania@lbhs.it
www.sikaniaresort.com

DESCRIZIONE HOTEL

Nell'oasi naturale della Tenutella tra dune di sabbia e vegetazione mediterranea, sorge il Sikania Resort & SPA. Il Resort offre camere ampie e confortevoli programmi di intrattenimento per adulti e bambini, reception aperta 24 h. due bar, due ristoranti, biberoneria, pizzeria, ampia piscina e spiaggia privata attrezzate con ombrelloni e lettini, teatro per spettacoli serali. Servizio assistenza, guardia medica, servizio farmacia, vendita escursioni, negozi, fotografo, tabaccheria e giornali.

CAMERE & SUITE

218 Camere: 176 Classic (singole 9 mq, doppie 14 mq, triple 20 mq e quadruple 26 mq). 42 Superior (singole 9 mq, doppie 14 mq, triple 20 mq e quadruple 26 mq).

IN-ROOM FACILITIES

Letti matrimoniali o doppi, possibilità di aggiungere 3° e 4° letto bambini/adulti, televisore a schermo piatto, minibar, bagno con doccia, asciugacapelli, cassaforte, aria condizionata e riscaldamento regolabili autonomamente.

HOTEL FACILITIES

Intrattenimento, serate a tema, spettacoli serali in teatro che può ospitare fino a 440 persone. Campi da tennis, padel, beach volley, beach tennis, un campo da calcetto, un campo polivalente. Area giochi coperta per bambini e ragazzi. Galleria negozi, tabaccheria, fotografo.

PISCINA

Situata al centro del resort, attrezzata con lettini e ombrelloni. Ampiezza 1200 mq. Piscina per bambini separata, ampiezza 200 mq.

SPIAGGIA

Privata dell'hotel attrezzata con ombrelloni e lettini; disponibili fino ad esaurimento.

SPA

"Rosa dei Venti" 300 mq di estensione, offre: cabine massaggio singole e di coppia, sauna, bagno turco, cabina estetica, percorso benessere, docce aroma e cromoterapia, area relax con assortimento tisane, vasca idromassaggio nella terrazza vista mare, vasca idromassaggio interna. Servizio parrucchiere uomo e donna.

F&B OUTLETS

Ristorante Scirocco con sala interna e gazebo esterno, riesce ad ospitare fino a 400 persone. Angolo biberoneria attrezzata per i pasti dei più piccoli. Cucina per celiaci.

Ristorante "Sottovento" situato in spiaggia, servizio serale à la carte. Pizzeria aperta dal 2017.

1 bar centrale, 1 pool bar e 1 bar in spiaggia con servizio di caffetteria e dispenser per acqua e soft drinks.

PARCHEGGIO & GARAGE

Parcheggio gratuito fino a 200 posti auto, incustodito.

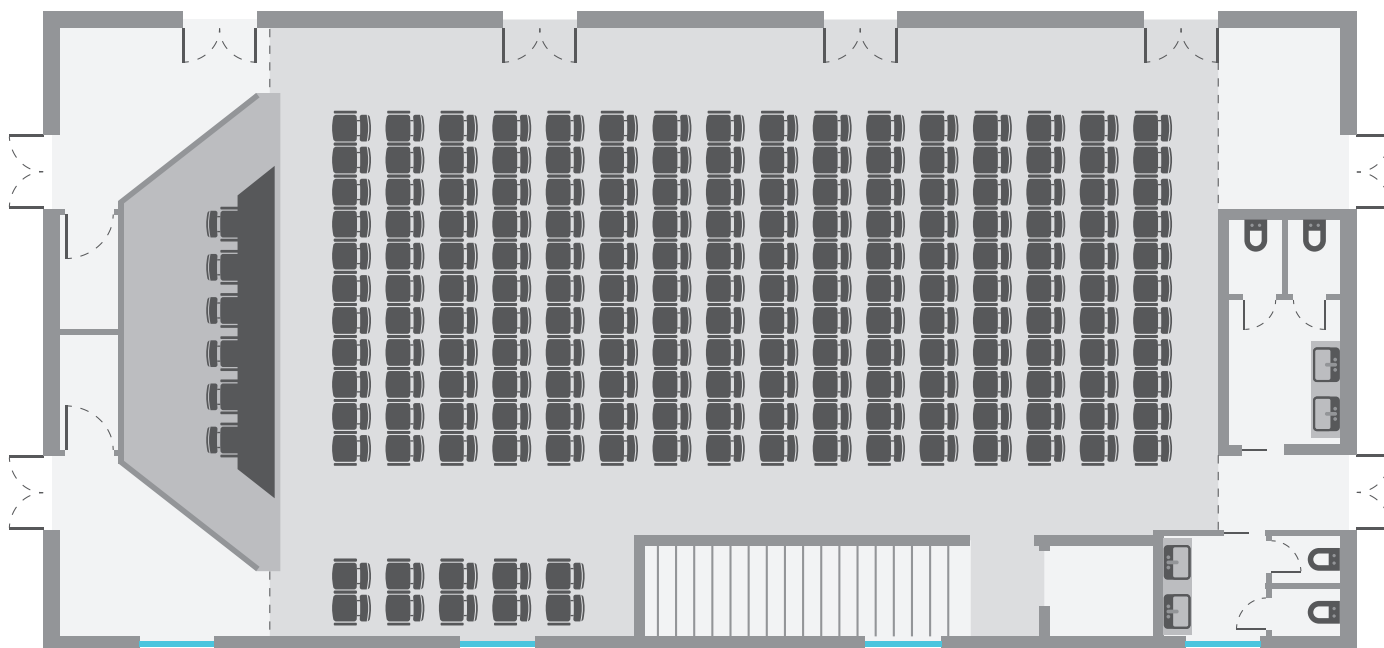
DOG FRIENDLY

Sono ammessi cani di piccola taglia, massimo 10 Kg con supplemento

SERVIZI OBBLIGATORI

Club Card.

SALA LIBECCIO



La sala congressi di 250 mq del Sikania Resort & SPA si trova al piano rialzato con due terrazze panoramiche vista mare, luce naturale, videoproiettore, cabina regia, amplificazione, insonorizzazione e accessibilità per disabili. Adatta ad accogliere meeting di lavoro, workshop ed eventi speciali.

SALA MEETING	TEATRO	BOARD	CABARET	BANCHI SCUOLA	FERRO DI CAVALLO	TAVOLO IMPERIALE	LUNGHEZZA	LARGHEZZA	ALTEZZA	M ²	LUCE NATURALE	VISTA MARE
LIBECCIO	170	50	120	80	55	60	8,07	11,4	2,75	250	X	X